

Spécialiste RH

avec Brevet Fédéral
Option A


CHF 13'965.00

en 24 mensualités de
CHF 625.00

490 périodes/24 mois
À St-Maurice & Sion



Début octobre 2023
Examens à la rentrée



« Les spécialistes RH soutiennent les cadres dans la gestion du capital humain sur l'ensemble du cycle du personnel dans les processus RH centraux : recrutement, organisation du travail, évaluation, développement, rémunération et séparation. »

H|R|S|E

Human Resources Swiss Exams

Avec Auxilium-idc, plus qu'un diplôme, un métier !

Une formule orientée Leadership, Management et Ressources Humaines :

Un développement de compétences théoriques et pratiques, qui feront de vous un excellent spécialiste RH accompagné par un développement personnel. Un cheminement qui vous permettra d'être à l'écoute des différentes parties prenantes du monde RH. Une orientation très humaine de votre approche RH et un Leadership qui saura vous être utile tout au long de votre carrière professionnelle. Une gestion pragmatique de la performance qui allie la gestion de la motivation avec l'atteinte des objectifs. Une vision entrepreneuriale de la fonction RH.

Un développement de compétences axé sur 6 dimensions ainsi qu'une préparation idéale pour les examens :

La Dimension **Personnelle**

La Dimension **Humaine**

La Dimension **Sociale**

La Dimension **du Manager**

La Dimension **Technique**

La Dimension **Méthodologique**

info@auxilium-idc.ch www.auxilium-idc.ch



La dimension Personnelle

Se positionner en qualité de manager RH ou de responsable RH grâce à une introspection.

Comprendre les parties prenantes au travers de son propre cheminement.

Augmenter ses performances par l'élasticité du temps et une meilleure utilisation des outils de communication.

La dimension Humaine

Accompagner la gestion des talents et des compétences par une Vision RH conduite avec les outils de communication et de psychologie.

Débuter la gestion de la diversité par une meilleure connaissance de la sociologie.

Activer votre écoute qu'elle soit verbale ou non-verbale.

La dimension Sociale

Décliner les étapes de la Responsabilité Sociale et Sociétale d'Entreprise.

Prévenir plutôt que de guérir, tel pourrait-être le résumé de ce chapitre.

Connaître et collaborer avec les différents partenaires sociaux.

La dimension du Manager

Acquérir les outils de la gestion d'entreprise et du management.
Être capable d'accompagner le changement tout en tenant compte de toutes les parties prenantes.

Positionner efficacement vos négociations en tenant compte du marché, de l'économie et des indicateurs financiers.

La dimension Méthodologique

Organiser le travail en adaptant vos stratégies RH en tenant compte de tous les éléments.

Gérer de manière optimale vos projets en découvrant toutes les sources de progrès et de développement.

Améliorer vos processus et la performance de votre entreprise avec les outils d'analyse et de recherche de solutions.

La dimension Technique

Apprendre – Comprendre – Entreprendre tel est la méthode utilisée pour être capable d'utiliser tous les outils de gestion RH qu'ils soient administratifs ou techniques.

Le processus d'engagement standard ou numérique, la digitalisation du monde RH doit s'inscrire dans la systémique RH.

Les assurances sociales – le Droit – les frontaliers & expatriés.

La dimension Réussite de vos examens

Nos formateurs, tous expérimentés, formés et passionnés, sauront vous accompagner tout au long du cursus afin que cette dernière partie soit des plus aisées. Les examens écrits et oraux seront préparés avec les formateurs qui ont suivi dernièrement les examens du brevet. Des conditions de préparation d'examens comme si vous y étiez déjà !

LES 6 DIMENSIONS RH

Formation de Spécialiste RH avec Brevet Fédéral
en 490 périodes sur 24 mois

La dimension Méthodologique

Gestion de processus, de projet, de la performance et le déclenchement de la créativité, la systémique RH.

La dimension du Manager

Le Management Général, la gestion d'entreprise, le Change Management, l'économie, les finances, le Lean Management pour les RH.

La dimension Personnelle

La gestion personnelle, l'estime de soi, la connaissance de soi, l'approche PNL, la gestion des émotions, le Leadership par la parole, les techniques de coaching, la conduite du personnel, la gestion du temps, des conflits et des cas difficiles, la médiation.

La dimension Humaine

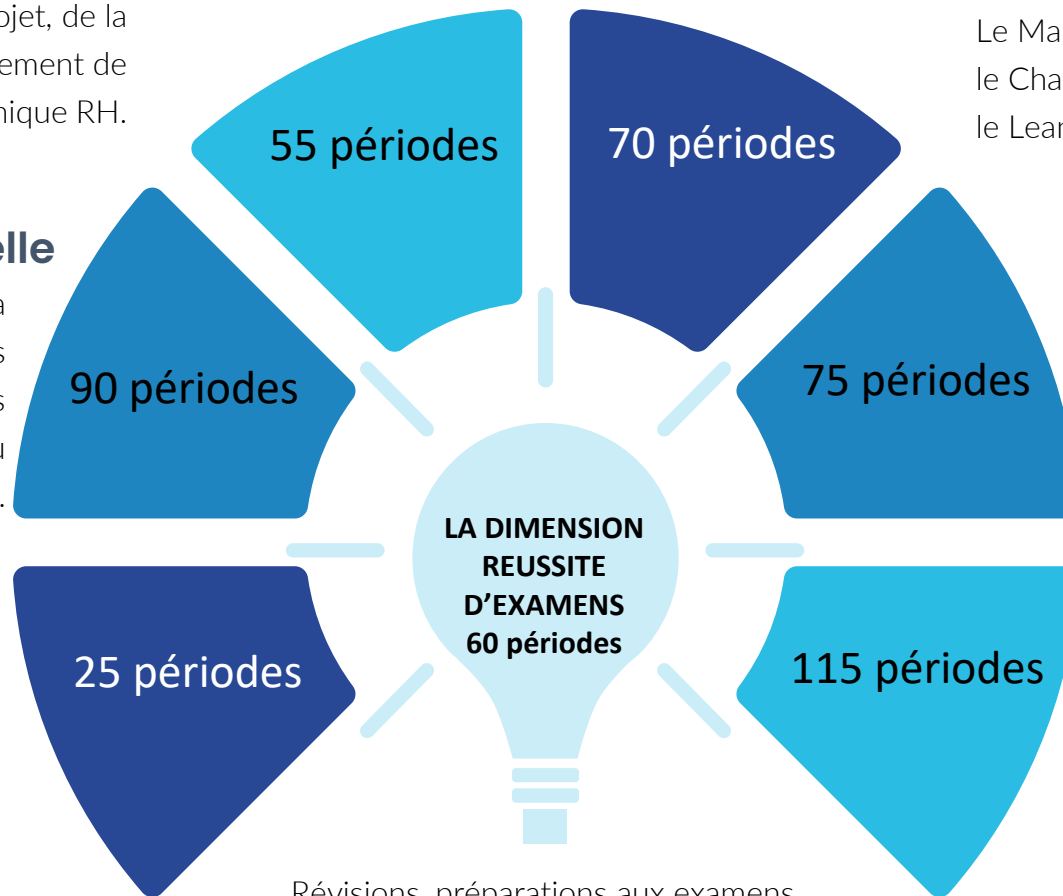
La communication, la motivation, la psychologie du travail, le développement du collaborateur, la gestion des compétences et des talents, la sociologie, les entretiens, le cycle de Vie du collaborateur, la Vision du Leader.

La dimension Sociale

Personne de confiance, partenariat social, santé&sécurité, prévention des risques psychosociaux, la RSE.

La dimension Technique

Assurances sociales CH et internationales, frontaliers et expatriés, les processus centraux RH, recrutement standard & digital, le Travail 5.0, Télétravail CH et autres, Marketing RH, gestion admin RH, le Droit.



Révisions, préparations aux examens, techniques de présentation préparation vidéos, préparation mentale,