

LES 6 DIMENSIONS RH

Formation de Spécialiste RH avec Brevet Fédéral
en 325 périodes sur 18 mois

La dimension Méthodologique

Gestion de processus, de projet, de la performance, la systémique RH.

La dimension du Manager

Le Management Général, la gestion d'entreprise, le Change Management, l'économie.

La dimension Personnelle

La gestion personnelle, le Leadership par la parole, les techniques de coaching, la conduite du personnel, la gestion du temps, des conflits et des cas difficiles, la médiation .

La dimension Humaine

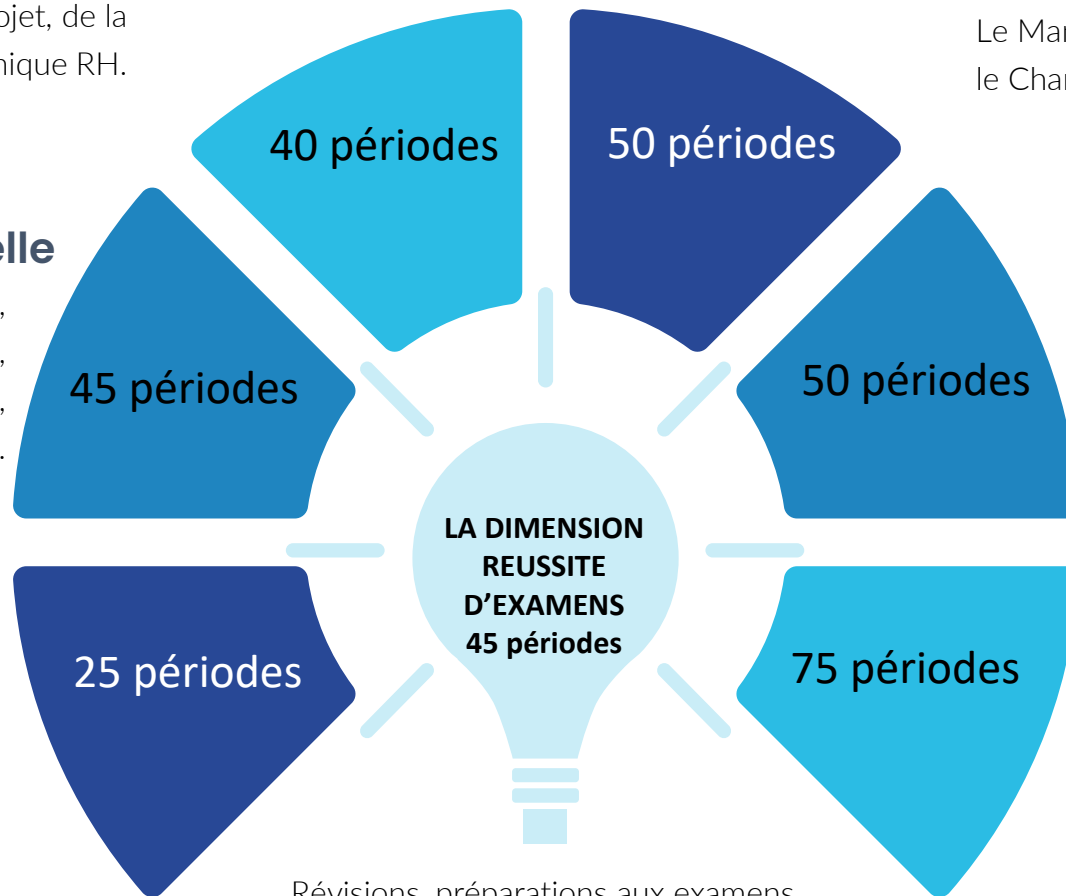
La communication, la motivation, la psychologie du travail, le développement du collaborateur, la gestion des compétences et des talents, la sociologie, les entretiens, le cycle de Vie du collaborateur.

La dimension Sociale

Personne de confiance, partenariat social, santé&sécurité, prévention des risques psychosociaux, la RSE.

La dimension Technique

Assurances sociales CH et internationales, frontaliers et expatriés, les processus centraux RH, recrutement standard & digital, le Travail 5.0, Télétravail CH et autres, Marketing RH, gestion admin RH, le Droit.



Révisions, préparations aux examens, techniques de présentation préparation vidéos, préparation mentale,